

FOREVER[®] 
DIGITAL TRANSFER APPLICATIONS TECHNOLOGY

DTF- TRANSFERMEDIEN

MEHR ALS NUR EINE TRANSFERFOLIE

**MADE IN
GERMANY**

DTF- TRANSFER- MEDIEN

Eine kosteneffiziente All-in-One-Lösung für das DTF-Drucksystem.

Wenn Sie sich für die DTF-Transferfolien von FOREVER entscheiden, investieren Sie nicht nur in ein Qualitätsprodukt Made-in-Germany, sondern auch in die Gewissheit, dass Ihre Transfers gleichbleibend, schnell und kosteneffizient übertragen werden.

Durch die speziellen Schutzbeschichtungen erhöhte Waschbeständigkeit und lebendige Farben, sind nur ein paar weitere Vorteile der neuen DTF Medien.

MATERIALIEN

- Baumwolle
- Polyester
- Nylon
- Leder
- Mischgewebe

ANWENDUNGEN

- T-Shirts
- Polos
- Hoodies
- Laptop-Taschen
- Leder-Taschen
- Reisetaschen
- Hüte
- Mützen
- Schuhe
- Jute-Taschen



**GLEICHBLEIBENDE
QUALITÄT**



**HOHE
WASCHBESTÄNDIGKEIT**

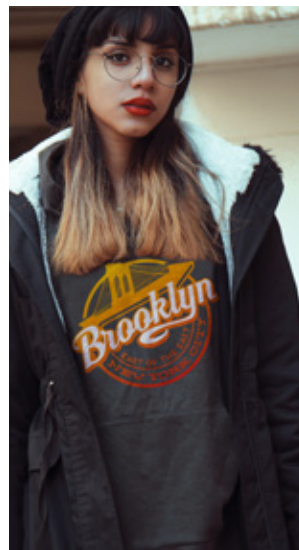
VORTEILE



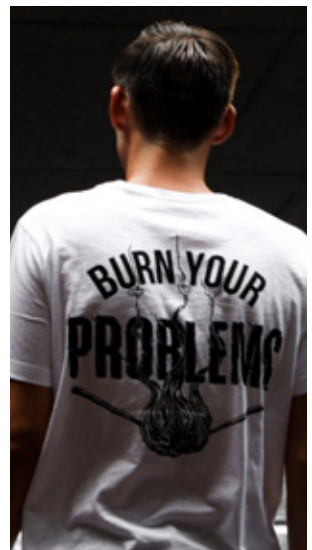
**INSTANT- /
HOT-PEEL**



**GLITZERnde ODER
MATTE OBERFLÄCHE**



**LEBENDIGE
FARBEN**



**HELLE & DUNKLE
STOFFE**

WARUM FOREVER DTF?

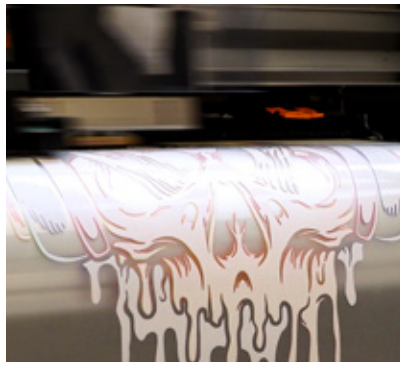
Entwickelt & produziert in Deutschland. Mit den FOREVER DTF-Transferfolien drucken Sie No-Cut Designs mit feinsten Details und intensiven Farben. Wahlweise als Instant- oder Hot-Peel verfügbar. Mit matter oder glänzender Oberfläche. Niedrige Anpresstemperaturen von 120-150°C ermöglichen eine schnelle und problemlose Produktion. Die einzigartige Schutzschicht in der Folie sorgt dafür, dass die Druckfarben mit dem Kleidungsstück nahezu verschmelzen.





MASSENPRODUKTION

Kosten- und Zeiteinsparungen für die DTF-Massenproduktion, dank einem 1-Sekunden-Transfer und Instant-Peel.



PERFEKTE TROCKNUNG

Hervorragende Tintenhaftung und Trocknung mit Kodak und weiteren Standard-DTF-Tinten.



WENIGER FARBMIGRATION

Unsere DTF-Formel minimiert die Farbmigration, konserviert die Farben besser und erspart den Einsatz von verschiedenen Klebern.



DTF PREMIUM MATT



Drucken Sie leuchtende Farben, sowie komplexe Designs mit einer weichen Haptik und einer matten Oberfläche. Sparen Sie Zeit durch das sofortige Abziehen (Instant-Peel) direkt nach dem Öffnen der Presse. DTF Premium Matt ist mit einer einzigartigen Schutzschicht überzogen, welche die Waschbeständigkeit zusätzlich erhöht.

EIGENSCHAFTEN

- Sofort abziehbar (Einzigartig)
- Weicher Griff
- Schutzbeschichtung für bessere Waschbeständigkeit
- Matte Oberfläche



DTF GLITTER

Strahlende Farben mit Glitzereffekt: Die FOREVER DTF Glitter Folie macht Ihr Textil zum absoluten Hingucker. Der Glitzereffekt bereichert Ihren DTF-Druck und eröffnet neue Anwendungsmöglichkeiten. Ihre Designs erhalten eine glitzernde Note mit kräftigen Farben. Die Folie ist kompatibel mit Kodak-, DuPont-, Mimaki-, Epson-, STS- und weiteren DTF-Tinten.

EIGENSCHAFTEN

- Weicher Griff
- Hot-Peel
- Glitzernde Oberfläche
- Komplexe Motive

FORMAT



- 30cm x 100m
- 30cm x 10m (Muster-Rolle)
- 45cm x 100m (o. A.)
- 60cm x 100m
- 60cm x 10m (Muster-Rolle)
- 81cm x 100m
- 120cm x 100m
- 30cm x 50m (Glitter)
- 45cm x 50m (Glitter)
- 60cm x 50m (Glitter)
- 81cm x 50m (Glitter)
- 120cm x 50m (Glitter)
- 25cm x 30cm (o. A.)
- 40cm x 50cm
- DIN A3
- DIN A4

WAS IST DTF?

Eine beschichtete PET-Transferfolie, welche für das Bedrucken mit wasserbasierenden Textiltinten optimiert wurde. DTF wird auch als Direct-to-Film bezeichnet und beschreibt die Bedruckung einer Transferfolie mit Textiltinten und Schmelzkleber, welche ohne eine zusätzliche Vorbehandlung vom Textil direkt angepresst werden kann.



GROSSFORMAT

Mit dem DTF-Großformatdrucksystem werden größere Druckauflagen auf Rollenmaterialien gedruckt. Es erfordert den Einsatz spezieller Geräte und wesentlich größerer Drucksysteme als das Standard-DTF-Drucksystem.

VORTEILE

- Hohe Produktionskapazitäten
- Gleichbleibende Produktionsqualität
- Kostengünstige Produktion
- Weniger Wartungsarbeiten
- Weniger Produktionsabfall
- All-in-One-System
- Inline-Druck, Bestäubung und Trocknung

ZUBEHÖR



FOREVER DTF
Transferfolien (Rollen)



DTF Drucker
(Mittel-/Großformat)



DTF Shaker, Trockner & Rolle
(Mittel-/Großformat)



INSTA 256 FOREVER Edition
Professionelle Transferpresse

KLEINFORMAT

Das kleinere DTF-Drucksystem ist perfekt für Start-ups oder auch für Unternehmen, die eine kleinere Investition in das DTF-System tätigen möchten. Das Produktionsvolumen ist geringer als beim Großformatdrucksystem. Dieses System ist für Print-on-Demand geeignet.

VORTEILE

- Kostengünstige Produktionslösung
- Kompakte Bauweise
- Minimaler Platzbedarf

ZUBEHÖR



FOREVER DTF
Transferfolien (Bögen)



DTF/DTF Modifizierter Drucker
(Kleinformat)



DTF Pulverfach
& Trocknungssofen

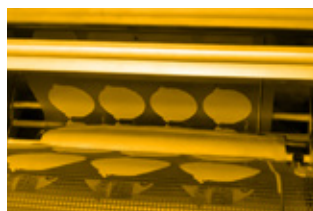


INSTA 256 FOREVER Edition
Professionelle Transferpresse

WIE FUNKTIONIERT DTF?



Drucken Sie das Motiv mittels einer RIP-Software auf die Folie.



Schmelzkleber wird auf die nasse Tinte aufgebracht.



In einem Trockner aushärten lassen.



Auf die Oberfläche pressen.

FOREVER[®] 
DIGITAL TRANSFER APPLICATIONS TECHNOLOGY

WWW.FOREVER-OTS.DE